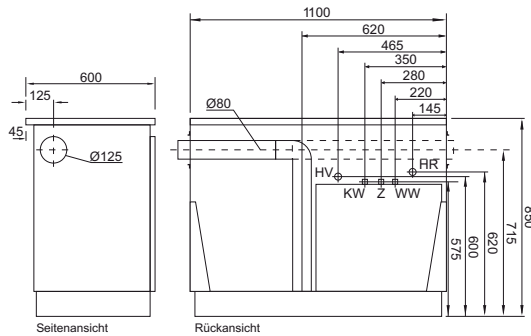


## Typenreihe BRUNS TREND "BWA"

2-stufig 8-14, 15-20 kW, mit TOTALABSCHALTUNG

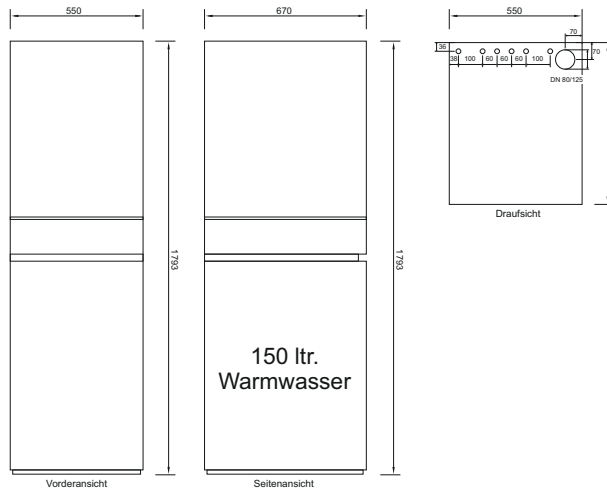
**Heiztruhe ALLinONE BWA KHZ-B** (alle Anschlüsse nach hinten)



**Erforderliches Zubehör für alle: Abgassystem**

**für BWA KHZ-B:**  
ALL in ONE

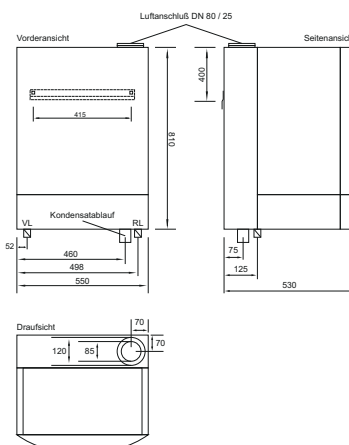
**Wärmezentrum BWA-WZ** (alle Anschlüsse nach oben)



**für BWA WZ:**

- MAG, 1,5bar, 25 ltr. weiß
- Öl-Entlüfter mit Feinfilter
- Absperrkugelhähne
- Spirovent-Entlüfter
- Überstromventil
- ggf. Kondensatpumpe

**Wandkessel BWA** (alle Anschlüsse nach unten)



**für Wandkessel BWA:**

- MAG, 1,5bar, 25 ltr. weiß
- Öl-Entlüfter mit Feinfilter
- Absperrkugelhähne
- Spirovent-Entlüfter
- Überstromventil
- ggf. Kondensatpumpe

## TREND BWA | KHZ

All IN ONE Ausrüstung: Für den Betrieb der Heizungsanlage sind alle erforderlichen Komponenten im Gehäuse der Heiztruhe untergebracht! Leistungsbereich 4,8 – 22,8 kW modulierend, Edelstahl Brennerrohr, Brenner voreingestellt auf Erdgas, für Flüssiggas Düse wechseln. Weiße Verkleidung mit Mineralwolle – Isolierung innen. Küchennormmaß: Höhe 850mm, Tiefe 600mm, Breite 1100mm mit 80 Liter Warmwasserbereiter und 750mm ohne Boiler. Oberer Abschluss durch strapazierfähige Resopal Arbeitsplatte, dadurch sehr gut in eine Küchenzeile integrierbar. Die Abgasführung kann wahlweise nach links, rechts oder nach hinten erfolgen. Hoher Kesselwirkungsgrad von bis zu 106%. In einer 12 cm hohen, dichten Bodenwanne sind alle Heiztruhen - Bauteile montiert und leicht demontierbar.

Ausgerüstet mit: Membranausdehnungsgefäß (18 Ltr./1,5bar), Sicherheitsventil 3bar, 1 automatischer Entlüfter und 1 Handentlüfter, KFE Hahn, Manometer, Wassermangeldruckschalter 0,6 - 0,8bar, Heizungspumpe Grundfos UPS 15 – 50,3 – stufig, Energieklasse B, übernimmt auch Funktion „Boilerladung“ über 3 Wege Ventil, Heizungs-Anschlüsse mittels DN 25 Kugelhähne. Komplett verdrahtetes Schaltfeld, mit Außenfühler. Kondensatpumpe mit Sicherheitsschwimmer. Für den Betrieb wird ein Raum - oder Uhrenthermostat benötigt.

## TREND BWA | WZ

- kompakte platzsparende Bauweise
- Warmwasserspeicher mit der bewährten Doppelfunktion: Warmwasser und Pufferbetrieb
- ökonomische Anordnung der Brenner und Kesselkomponente
- raumluftunabhängiger Betrieb mit modernen Zuluft-Abgas-System DN80/125
- optimaler Nutzungsgrad
- platzsparende kompakte Bauweise
- exakte elektronische Steuerung
- Kesselkörper aus Aluminium-Silizium-Legierung
- nachgeschalteter Abgas-Luft-Wärmetauscher
- keine Neutralisation des anfallenden Kondensates erforderlich
- 1-stufiger, 2-stufiger oder stufenloser modulierender Blaubrenner in DUO-Block-Bauweise

## TREND BWA

- ökonomische Anordnung der Brenner und Kesselkomponente
- raumluftunabhängiger Betrieb mit modernen Zuluft-Abgas-System DN80/125
- optimaler Nutzungsgrad
- platzsparende kompakte Bauweise
- exakte elektronische Steuerung
- Kesselkörper aus Aluminium-Silizium-Legierung
- nachgeschalteter Abgas-Luft-Wärmetauscher
- keine Neutralisation des anfallenden Kondensates erforderlich
- 1-stufiger, 2-stufiger oder stufenloser modulierender Blaubrenner in DUO-Block-Bauweise

|                                 | BWA KHZ              | BWA KHZ-B                                   |
|---------------------------------|----------------------|---|
| Warmwasser in Ltr.              | Ohne                 | 80  |
| Kesselleistung in kW            | 8-15 + 14-21         | 8-15 + 14-21                                |
| Maße (H/B/T) in mm              | 850 x 750 x 600      | 800 x 1100 x 600                            |
| Warmwasserleistung              | ---                  | 15 kW = 8 - 10 Ltr.<br>21 kW = 10 - 12 Ltr. |
| Dauer Ltr. / min.               |                      |   |
| Wiederaufheizzeit (80°/45°/10°) | ---                  | 15 kW = 14 Min.<br>21 kW = 10 Min.          |
| Anrechenbarer Förderdruck       | 100 Pa               | 100 Pa                                      |
| Rauchrohrdur. in mm             | 125 / 80             | 125 / 80                                    |
| Zul. Vorlauftemp. in C°         | 90                   | 90  |
| Regelung-Typ                    | Microproz. BBUMUMSOL | Microproz. BBUMUMSOL                        |
| Gewicht in kg                   | 88                   | 119   |
| Produkt-ID-Nummer               | CE-0045BS            | CE-0045BS                                   |

| Technische Daten        |      | Trend BWA 14    |           | Trend BWA 21 |           |
|-------------------------|------|-----------------|-----------|--------------|-----------|
|                         |      | min             | max       | min          | max       |
| Nennleistung            | kW   | 8               | 15        | 14           | 21        |
| CO <sub>2</sub> -Gehalt | Vol% | 13,5 - 14       | 13,5 - 14 | 13,5 - 14    | 13,5 - 14 |
| Abgasmassenstrom        | g/s  | 3,95            | 6,97      | 6,36         | 8,83      |
| Abgastemperatur         | C°   | 37              | 52        | 38           | 58        |
| Restförderhöhe          | Pa   | 100             | 100       | 100          | 100       |
| Breite/Höhe/Tiefe       | mm   | 550 x 810 x 535 |           |              |           |
| Gewicht                 | kg   | 56              |           |              |           |

| Technische Daten        |      | Trend BWA WZ 14  |           | Trend BWA WZ 21 |           |
|-------------------------|------|------------------|-----------|-----------------|-----------|
|                         |      | min              | max       | min             | max       |
| Nennleistung            | kW   | 8                | 14        | 14              | 21        |
| CO <sub>2</sub> -Gehalt | Vol% | 13,5 - 14        | 13,5 - 14 | 13,5 - 14       | 13,5 - 14 |
| Speicherinhalt          | l    | 150              |           |                 |           |
| Abgasmassenstrom        | g/s  | 3,95             | 6,97      | 6,36            | 8,83      |
| Abgastemperatur         | C°   | 37               | 52        | 38              | 58        |
| Restförderhöhe          | Pa   | 100              | 100       | 100             | 100       |
| Breite/Höhe/Tiefe       | mm   | 550 x 1793 x 670 |           |                 |           |
| Gewicht                 | kg   | 157              |           |                 |           |